

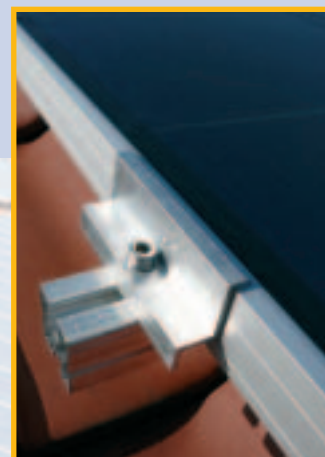
# BIOSOL Uni Pro

Das einzigartige Premium-Modul für alle mittleren und großen Dachflächen

Geeignet für Aufdach-Montage und Freiland-Aufstellung

BIOSOL Uni Pro besteht aus einem **UNI-SOLAR**®-Laminat mit Zellen in innovativer Triple-Junction-Technologie. Diese Technik garantiert beste Erträge auch bei diffusem Licht und bei ungünstigen Dachausrichtungen (Ost-, Westdächern) und -neigungen. Die Rahmung des Laminats erfolgt manuell bei BIOHAUS mit einem stabilen Rahmen aus eloxiertem Aluminium. Dadurch ist das Modul vielseitig einsetzbar und besonders robust.

- Langlebig durch den Einsatz hochwertiger Materialien
- Besonders schmutzabweisende Oberfläche aus TEFZEL – dadurch deutlich sauberer als Glasoberflächen
- Nahezu unzerstörbar: kein Glas – keine Bruchgefahr
- Gewährleistet optimale Erträge durch Triple-Junction-Technologie
- Sichere und einfache elektrische Verbindung durch MultiContact Steckverbinder
- Kombiniert Ästhetik und ökologische Stromerzeugung
- Homogene Optik des Modulfeldes
- Schnelle Amortisation durch gesetzlich garantierte Einspeisevergütung



[www.biohaus.de](http://www.biohaus.de)



## BIOSOL Uni Pro

### Elektrische Kennwerte\*

Modulkategorie / Leistung (P <sub>MPP</sub> )	124	127	Wp
Spannung (U <sub>MPP</sub> )	30	30,2	V
Strom (I <sub>MPP</sub> )	4,1	4,2	A
Leerlaufspannung (U <sub>oc</sub> )	42	42,2	V
Kurzschlußstrom (I <sub>sc</sub> )	5,1	5,2	A
Leistungskoeffizient (ΔP <sub>MPP</sub> )	-0,26	-0,27	W/K
Spannungskoeffizient (ΔU <sub>MPP</sub> )	-93	-94	mV/K
Stromkoeffizient (ΔI <sub>MPP</sub> )	4,1	4,2	mA/K
Spannungskoeffizient (ΔU <sub>oc</sub> )	-160	-160	mV/K
Stromkoeffizient (ΔI <sub>sc</sub> )	5,1	5,2	mA/K
NOCT (800 W/m², AM 1,5, 20 °C)	45	45	°C

\*unter Standardtestbedingungen STC (1000 W/m², Spektrum AM 1,5, Zellentemperatur 25 °C). Innerhalb der ersten 8-10 Wochen

Betriebsdauer treten folgende max. Abweichungen auf: Leistung P<sub>MPP</sub> +15%, Spannung U<sub>oc</sub> +11%, Strom I<sub>sc</sub> +4%.

### Abmessungen und Gewicht

Länge	2458	mm
Breite	791	mm
Höhe	42	mm
Gewicht	19,7	kg

### Qualitätsmerkmale

Leistungstoleranz	± 5%
Leistungsgarantie	20 Jahre auf 80% der Leistung
Produktgarantie	5 Jahre
max. Systemspannung	1000 V

### Konstruktive Merkmale

Zellen	20 amorphe Silizium triple-junction Zellen, United Solar
Bypassdiode	zwei Schottkydioden pro Zelle
Frontseite	TEFZEL®, hochtransparentes ETFE-Fluorpolymer
Rückseite	Galvalumplatte
Rahmen	Aluminium eloxiert
Anschlussdose	zwei Kunststoff-Vergußdosen, Schutzart IP65
Anschlusskabel	2 x 0,5 m, MultiContact MC 3 Steckverbindersystem



BIOHAUS PV Handels GmbH  
 Otto-Stadler-Str. 23c  
 D-33100 Paderborn  
 Tel. +49 5251-500500  
 Fax +49 5251-50050-10  
 pv@biohaus.de